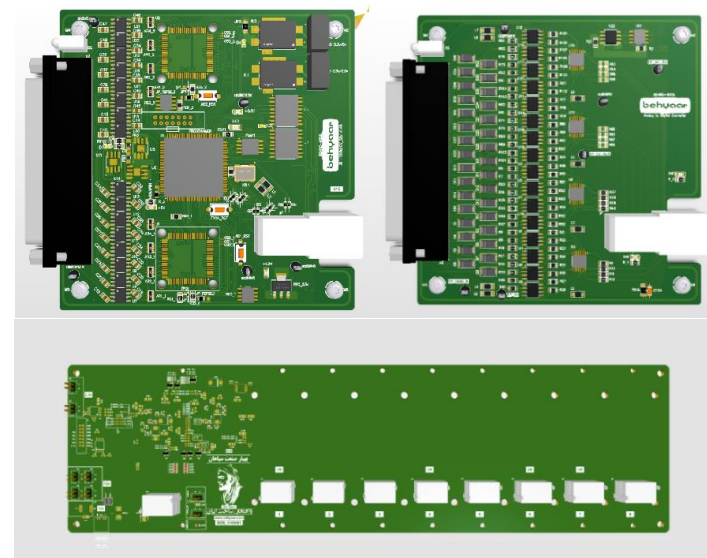
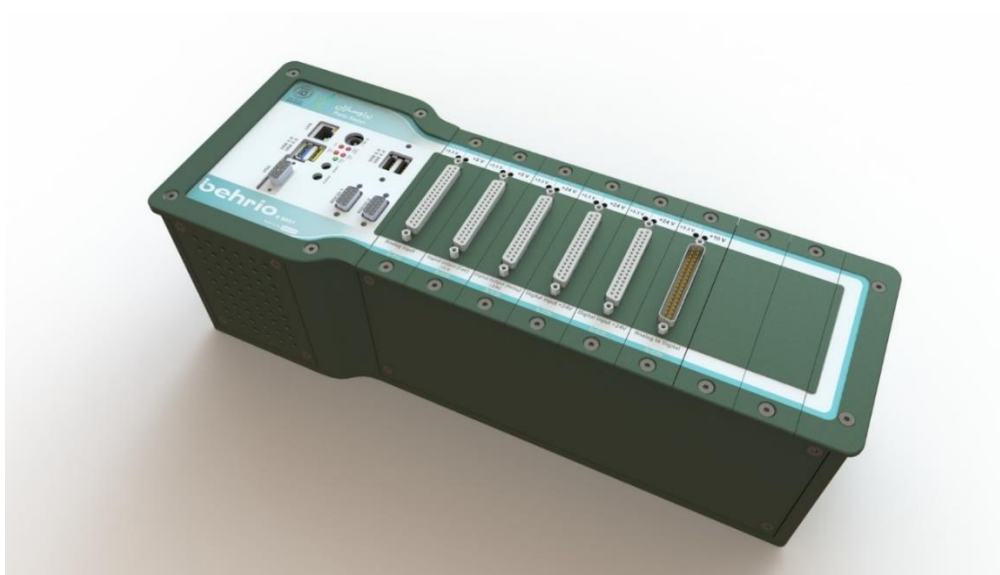


بُرد کنترلر BehRIO-9037 مبتنی بر (KINTEX7 CPU+FPGA)



بُرد کنترلر ابن سینا یا BehRIO-9037 یک کنترلر مستحکم و بدون فن است که می‌توانید از آن برای برنامه‌های کنترل و نظارت پیشرفته در پروژه‌های صنعتی و نظامی استفاده نمایید. این کنترلر طراحی شده دارای یک FPGA، یک پردازنده بلادرنگ که سیستم عامل NI Linux Real-Time را اجرا می‌کند و قابلیت رابط کاربری تعبیه شده را دارد. این کنترلر دارای طراحی ماژولار و ۸ کارت ورودی و خروجی دیجیتال و آنالوگ و دو خروجی RS232 متصل به پردازنده زمان واقعی می‌باشد.