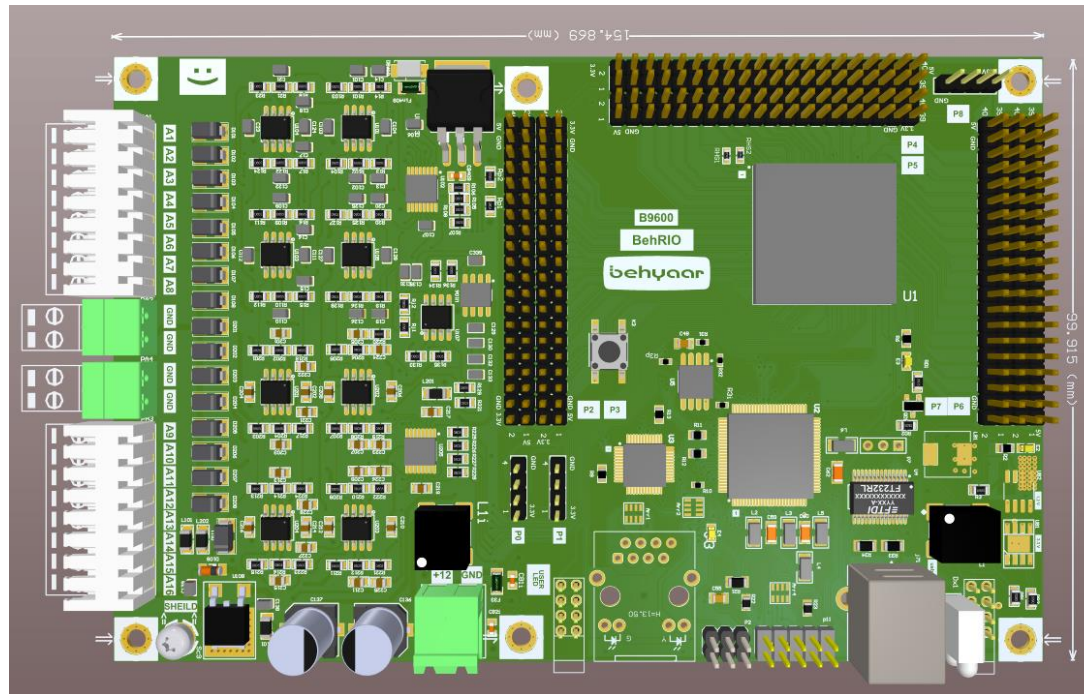


بُرد کنترلر B9601 مبتنی بر (FPGA (KINTEX7



بُرد کنترلر دماوند شرکت بهیار صنعت سپاهان با پشتیبانی کامل از LABVIEW و ماژول LABVIEW FPGA و تراشه های FPGA سری ۶ و ۷ شرکت زایلینکس یک گزینه ی بسیار با اهمیت و کاربردی برای انجام پروژه های صنعتی و نظامی با دقت و قابلیت اطمینان بالا می باشد. همچنین این بُرد با استفاده از رابط اترنت ارتباط با کامپیوتر را فراهم می آورد. از دیگر مزایای آن ابعاد کوچک با تعداد بالای ورودی-خروجی های دیجیتال و کدنویسی کاملاً گرافیکی و ساده می باشد.

مشخصات مکانیکی و محیطی

دمای کاری
تحمل دما

0 ~ 60°C (32 ~ 140°F)
-20 ~ 80°C (4 ~ 176°F)

اندازه (طول*عرض)
108mm x 78mm

کارت اضافه شونده

ورودی آنالوگ
16 Channel +-10V Range 16bit 250 kSs/s
(1M optional)

خروجی آنالوگ
8 Channel +-10V Range 16bit

ورودی دیجیتال پر سرعت
10 Channel 5V High Speed DIO

ورودی دیجیتال پر سرعت
10 Channel 3.3V High Speed DIO

خصوصی سازی
بر اساس سفارش مشتری

اطلاعات تماس

آدرس الکترونیکی:
<http://www.behyaar.com>

شماره تماس:
+983133932276

مکان تولید:
ایران

مشخصات بُرد کنترلر دماوند

سیستم

پردازشگر
شرکت زایلینکس سری 6,7

تعداد ورودی و خروجی
بیشتر از 200

کلاک ساعت اصلی برد
۵۰ مگاهرتز

کانکتور
4*40 pin 2.4mm

نوع ارتباط
اترنت

سیستم عامل

ویندوز
win7,8,10

لینوکس
-

نرم افزار

لب ویو
نسخه 2015

ماژول
Labview FPGA