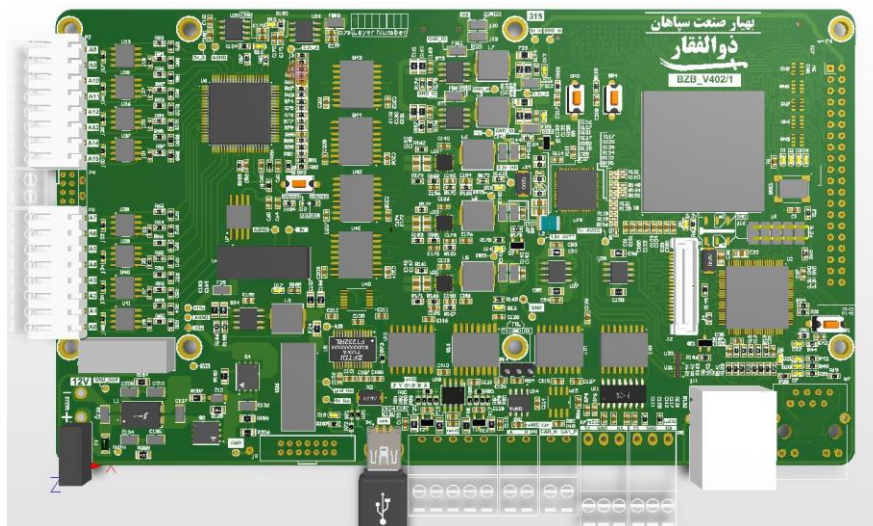


بُرد کنترلر BZ9627 مبتنی بر (FPGA (KINTEX7



بُرد کنترلر ذوالفقار یا BZ9627 یک کنترلر دستگاه است که از یک FPGA قابل برنامه ریزی توسط کاربر و I/O های تعبیه شده بر روی یک برد PCB استفاده می‌کند. این برد شامل یک کانکتر RIO MEZZANINE Card(RMC) است که یک اتصال دهنده با سرعت بالا با پهنای باند زیادی است که دسترسی مستقیم به خطوط ورودی و خروجی دیجیتال FPGA را فراهم می‌کند. BZ9627 به گونه‌ای طراحی شده است که به راحتی در برنامه‌های تولید کننده تجهیزات اصلی با حجم بالا که نیاز به انعطاف پذیری، قابلیت اطمینان و عملکرد بالا دارند، جاسازی شود. از امکانات این کنترلر می‌توان به ات‌رن‌ت گیگابیتی، USB، CAN، سریال و PCIe اشاره کرد. BZ9627 دارای شانزده ورودی آنالوگ ۱۶ بیتی، چهار خروجی آنالوگ ۱۶ بیتی و ۱۰۰ خط دیجیتال است.